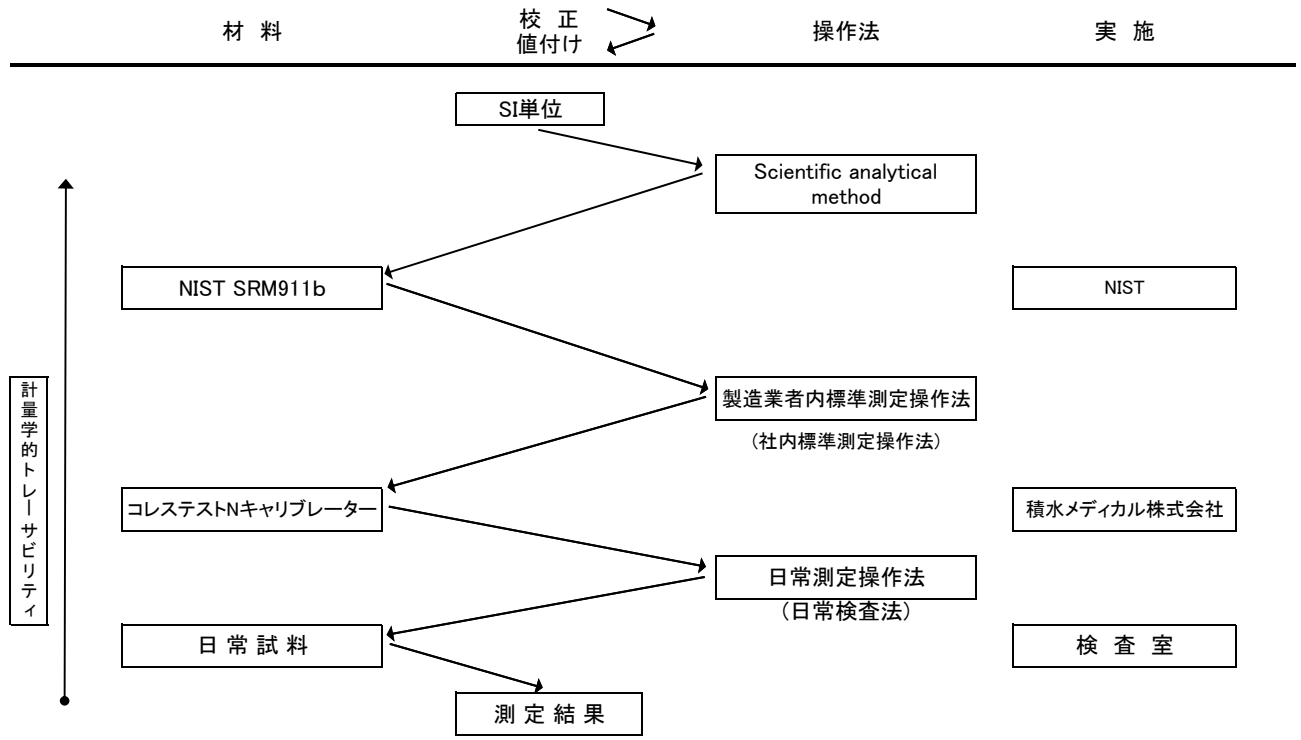


コレステロール(CHO)



測定のトレーサビリティと不確かさ

メーカー名	積水メディカル株式会社
項目名	コレステロール(CHO)
試薬名	コレステストCHO、クオリジエントCHO
機器名	日立自動分析装置 7170
届出番号	13A2X0019728046、13A2X00197218045
製造業者製品 校正物質 (製品キャリブレーター)	コレステストNキャリブレーター
精度管理物質 (製品コントロール)	

	標準物質	測定方法	安定性	拡張不確かさ
一次基準測定操作法		Scientific analytical method		
一次校正物質	NIST SRM911b			$\pm 2^* \times 0.05\%$
二次基準測定操作法				
二次校正物質				
製造業者社内標準測定操作法				
製造業者社内標準物質				
製造業者常用測定操作法		社内標準測定操作法		
製造業者製品 校正物質 (製品キャリブレーター)	コレステストNキャリブレーター		2~10℃ 12ヵ月間有効	表示値 (Lot.820RCI) 182mg/dLの $\pm 2^* \times 1.2\text{mg/dL}$ (相対比 1.3 %)
精度管理物質 (製品コントロール)				

* : 拡張不確かさに関する包含係数は $k=2$ を使用しております。

不確かさの表示値は+1桁で表記しています。

分散分析による拡張不確かさ(95%信頼区間/ $k=2$)の相対比%より算出しています。