

ラピッドテスト[®] ロタ-アデノ 操作法



SEKISUI

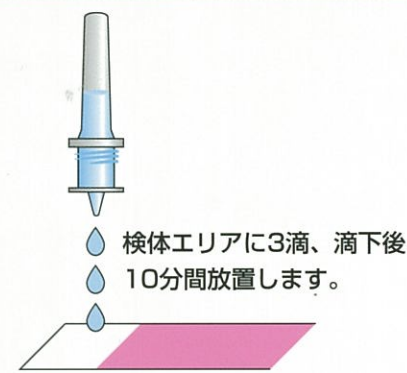
体外診断用医薬品
承認番号21300AMY00429000

健保適用

検体前処理（検体採取セットを使用した場合）



操作



【ご注意】 検体採取セットはラピッドテスト[®] ロタ-アデノ以外にはご使用になれません。

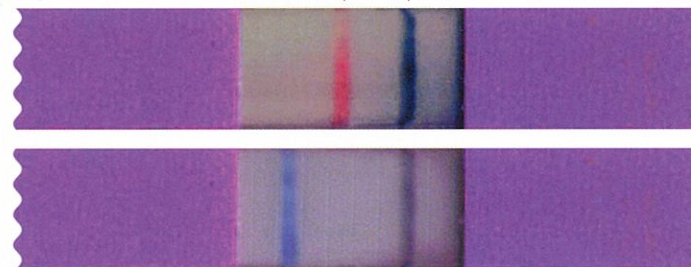
(原 三千丸 小児科臨床 56, 887 (2003))

判定

	検体エリア	コントロールライン
陰性	無色	赤色
ロタ陽性	赤色	赤色
アデノ陽性	赤色	青色
ロタ・アデノ陽性	赤色	赤色、青色
無効	無色	無色

陽性コントロールを使用することにより、判定ラインの観察ができます。

ロタ陽性ライン ———— コントロールライン



アデノ陽性ライン ————

ラピッドテスト[®] ロタ-アデノでは、陽性の場合にはロタ判定窓に赤色(ピンク)の色調のライン、アデノ判定窓には青色(ブルー)の色調のラインが現れます。

キットご使用の際には添付文書をよくお読みください。

積水メディカル株式会社



