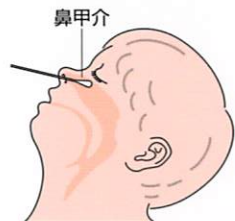


ラピッドテスト[®] カラーFLUスティック 検体採取・測定法

検体採取

鼻腔ぬぐい液



鼻腔ぬぐい液採取用綿棒（キット付属品）を鼻腔に挿入して、鼻甲介に綿棒を数回、こすりつけ検体を採取し、鼻から綿棒を引き出します。

鼻腔吸引液



吸引装置にトラップ付き吸引カテーテルをセットし、一方のカテーテルの先を鼻腔に入れ、鼻腔液を吸引し、吸引トラップに検体を採取します。

鼻かみ液



鼻に鼻かみ液採取用紙をあてがい、片方の鼻を押さえながら、空いた片方の鼻から少しずつゆっくりとかみ、鼻かみ液を採取します。

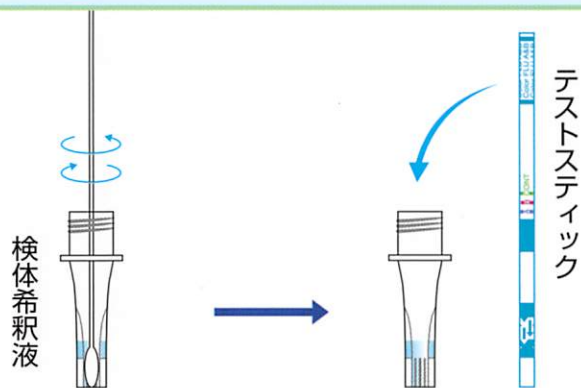
咽頭ぬぐい液



大きく口をあげ、舌圧子で舌を押さえます。口蓋、扁桃、咽頭後壁に別売の咽頭ぬぐい液採取用綿棒を強くこすりつけ、検体をていねいに採取します。このとき綿棒が頬の内側、舌や歯に触れないように注意します。



操作



綿棒を容器内壁にあるハネ状の突起に接触させながら、少なくとも3回転させ、十分に溶液を混和して検体を抽出します。

★綿棒を回転させる際は、同じ方向に3回回転させるか、左右に3回回転させてください。

チューブにテストスティックを浸漬させ、反応させます。

判定

反応 2~10分 → 陽性

10分 → 陰性

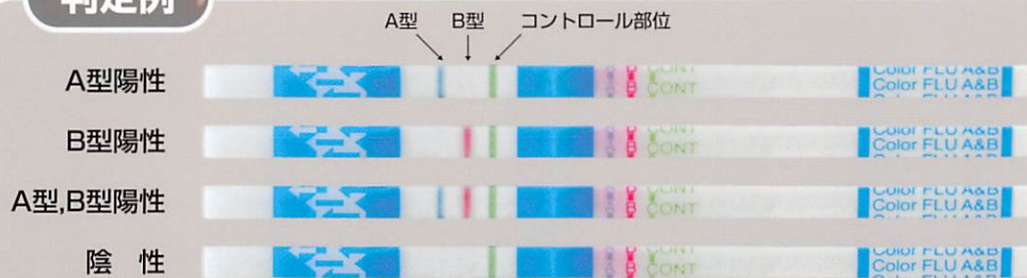
無効

※A型ウイルステスト部位に青色以外のライン、B型ウイルステスト部位に赤色以外のラインが認められる場合は無効と判断してください。

*キットご使用の際には添付文書をよくお読みください。

判定のご案内

判定例



A型陽性ラインは青色、B型陽性ラインは赤色、コントロールラインは緑色

無効例

- ・判定域のコントロール部位に緑色のラインが認められない。
- ・判定域のA型ウイルステスト部位に青色以外のラインが認められる。
- ・判定域のB型ウイルステスト部位に赤色以外のラインが認められる。
- ・判定域が全面的に着色（青色、赤色、緑色、紫色、黒色など）している。

・インフルエンザウイルスの感染の診断は、本品による検査結果のみで行わず、他の検査結果及び臨床症状を考慮して総合的に判断してください。

・咽頭ぬぐい液、鼻かみ液を検体とした場合、鼻腔ぬぐい液、鼻腔吸引液に比べ、一般的に検出率が低い傾向がありますので、検体の採取法にご留意ください。

判定上の注意事項

● 白いライン、白く抜けたようなラインについて

白いライン又は白く抜けたようなラインが現れた場合でも、性能には影響がありませんので、測定を続けてください。
白く見えるのは、テストスティックに含まれている空気が、液体の流れと共に移動し、他の部位より密度が高くなっている抗体塗布部（ライン部）前で溜まり、プラスチックシート下に気泡となって溜まり白く抜けて見えるものと考えられます。

白く抜けたようなライン出現例



● 非特異反応について

非特異的なラインとの判別は色調の違いで区別してください。「A」の部位に青色以外、または「B」の部位に赤色以外のラインが生じた場合、これは抗原抗体反応によらない非特異的なラインなので、陽性と判定する事はできません。非特異反応とは、インフルエンザウイルス以外の物質が抗体やラテックス粒子と物理的に凝集してしまい、あたかもインフルエンザウイルス抗原が存在するようになってしまうことです。

非特異反応例

- ① B型ウイルステスト部位に青系のラインが出現
A B CONT
- ② B型ウイルステスト部位に紫系のラインが出現
A B CONT

● 判定時間を過ぎてから出現するラインについて

長時間経過した場合の陽性ラインは、抗原抗体反応によってできる特異的なラインと異なる可能性がありますので、陽性と判定する事はできません。

製造販売元

積水メディカル株式会社

ホームページ <http://www.sekisuimedical.jp>

本社：〒103-0027 東京都中央区日本橋三丁目13番5号 TEL. 03 (3272) 0681 (代表)
北海道営業所：〒060-0005 札幌市中央区北五条西六丁目2番2号 TEL. 011 (272) 7288 (代表)
東北営業所：〒980-0014 仙台市青葉区本町一丁目1番1号 TEL. 022 (263) 8560 (代表)
東日本営業所：〒135-0063 東京都江東区有明三丁目5番7号 TEL. 03 (5520) 1360 (代表)
首都圏第一営業所：〒135-0063 東京都江東区有明三丁目5番7号 TEL. 03 (5520) 1360 (代表)
首都圏第二営業所：〒135-0063 東京都江東区有明三丁目5番7号 TEL. 03 (5520) 1360 (代表)
中部営業所：〒460-0003 名古屋市中区錦一丁目5番11号 TEL. 052 (209) 7714 (代表)
西日本第一営業所：〒532-0003 大阪市淀川区宮原三丁目3番31号 TEL. 06 (6350) 6581 (代表)
西日本第二営業所：〒532-0003 大阪市淀川区宮原三丁目3番31号 TEL. 06 (6350) 6581 (代表)
中国営業所：〒732-0052 広島市東区光町一丁目10番19号 TEL. 082 (261) 7862 (代表)
九州営業所：〒812-0011 福岡市博多区博多駅前三丁目26番29号 TEL. 092 (451) 0511 (代表)

お問い合わせは

積水メディカル株式会社 学術担当 TEL：0120-249-977
FAX：0120-247-477